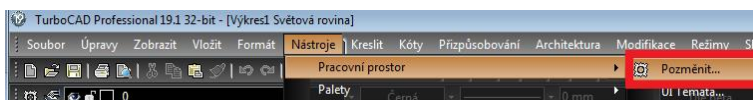


## TurboCAD: Obnova klávesových zkratk

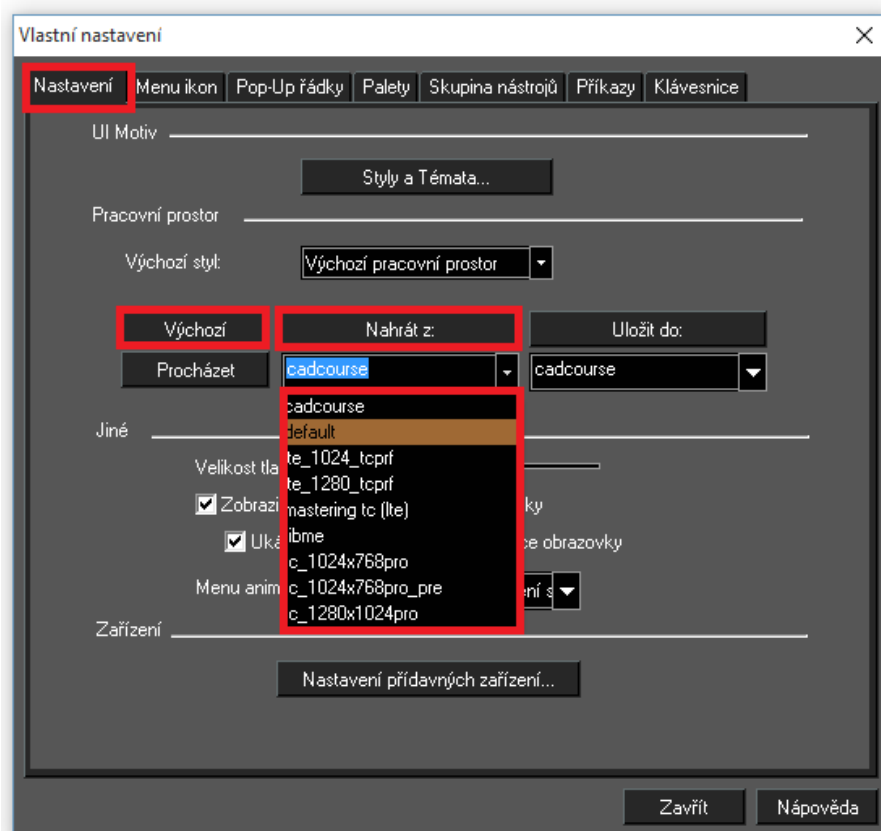
### 1) Menu → Nástroje → Pracovní prostor → Pozměnit

v závislosti na nastavení vzhledu případně

### Menu → Nástroje → Pozměnit



- 2) Přepneme na záložku **Nastavení**, rozklikneme roletu pod tlačítkem **Nahrát z:** a vybereme Vámi uložený pracovní prostor. Pokud jste si doposud Vaše nastavení pracovního prostoru neuložili, zvolte **Výchozí** konfiguraci, nebo některý z předuložených a klikněte na tlačítko **Nahrát z:** (Doporučujeme však si svá nastavení rozložení prac. prostoru dodatečně uložit.)



- 3) Nyní by měly být klávesové zkratky opět funkční.