



# Stredná priemyselná škola Považská Bystrica

Slovenských Partizánov 1132/52  
Považská Bystrica  
017 01  
Slovensko

## Peter Bazala

Moja práca predstavuje návrh rodinného domu aký si predstavujem. Takže som nakreslil to, čo sa mne osobne páči.

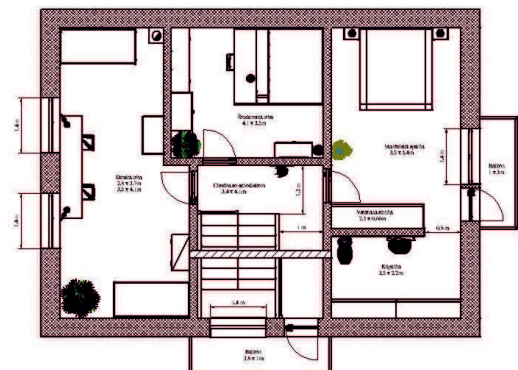
Dom som navrhol s prízemím a podkrovím. Na sedlovom krove je vikier s pultovou strechou pod ktorou je aj balkón. Nad vchodovými dverami stojí prístrešok tiež so sedlovou strechou. z dvoch strán domu je terasa na ktorú sa dá vojsť aj cez obývaciu izbu francúzskymi dverami a to rovno do pergoly.

Na prízemí sa nachádza obývacia izba prepojená širokým priechodom s kuchyňou a jedáľenským stolom aby priestor bol vzdušný a svetlý. Ďalej kúpeľňa, WC, kotolňa a chodba s dvojramenným schodiskom. V podkroví sú tri izby určené pre manželský pár, študenta a detská izba pre menšie deti. Z chodby v podkroví môžeme vyjsť na balkón. Manželská spálňa má aj vlastnú malú kúpeľňu a dvere na druhý balkón.

Nábytok som navrhoval v počítačom programe TurboCAD Professional 19 s materiálovými doplnkami v DAEX Generátor, niektoré doplnky som využil z programu Floorplan 3D. S programom pracujem štvrtý rok.



Podrobný podkrovie M 1:30



Obvodové mery a priečky  
 Vláznica krovu (vikiera)  
 Kamin

Hrúbka obvodových stien: 0,2m  
 Hrúbka priečok: 0,2m

### STUDENSKÉ PROJEKTY 2014/2015

pořádané společností ŠPINAR- software s.r.o.  
Veřejná soutěž studentských prací v programu  
TurboCAD pro Českou a Slovenskou republiku

**ŠPINAR®**  
**SOFTWARE**