



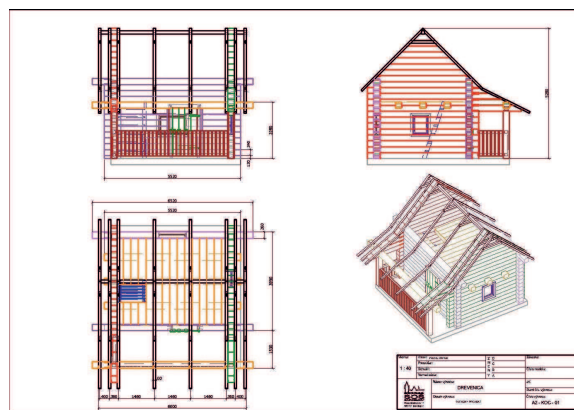
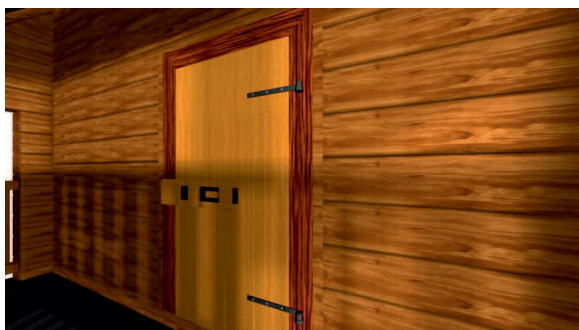
Súkromná stredná odborná škola Bardejov

Hviezdoslavova 14
Bardejov
085 01
Slovensko

Pavol ONTEK

Pri navrhovaní som vychádzal z ľudovej architektúry, ale hlavne som sa zamerlal stavby ktoré sú spájané zrubovou konštrukciou. Tento typ zrubovej konštrukcie je hlavne typický v tom, že u väčšiny konštrukcii zrubových stavieb tvoria základný nosný prvok vodorovne uložené prvky z opracovaného reziva. Steny zrubov sa spravidla realizujú z čerstvo vyťaženého dreva s vysokou vlhkosťou.

Konštrukcia z dreva ma výhodu v tom, že dobre izoluje a neprepúšťa teplo von zo stavby, ale aj naopak. Pri správnom ošetrovaní vydrží drevenica 300 a viac rokov. Do drevenice sa vchádza cez otvorenú terasu na juhozápadnej strane, kde sa nachádzajú jednoduché dvere ktoré sú upevnene do stavby, pomocou jednoduchého otočného kovania. V danej stavbe sa nachádzajú dve okna na prízemí. Jedno okno sa nachádza na južnej časti stavby a druhé je na východe. Vo vnútri sa nachádza drevení rebrík, ktorý nám slúži na prístup do podkrovia. Pri návrhu 3D modelu som používal nástroje 3D zjednotenie, 3D rozdiel a 3D rez. Ako textúry som použil obrázky textúr DAEX MATERIALS.S programom TurboCAD pracujem druhý rok. Meno vedúceho: Ján Chabada, učiteľ INF



STUDENSKÉ PROJEKTY 2012/2013

pořádané společností ŠPINAR- software s.r.o.
Veřejná soutěž studentských prací v programu
TurboCAD pro Českou a Slovenskou republiku

ŠPINAR[®]
SOFTWARE